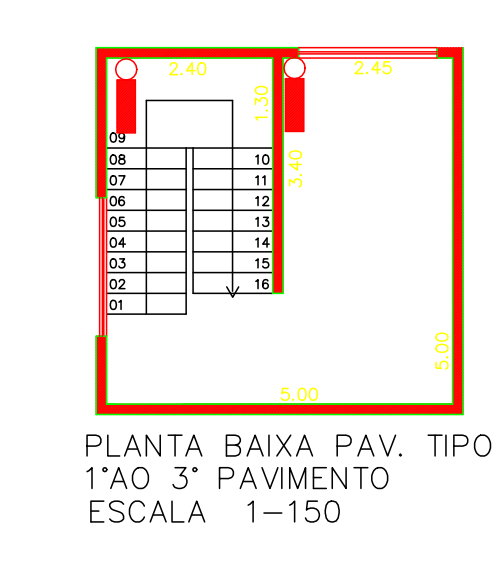
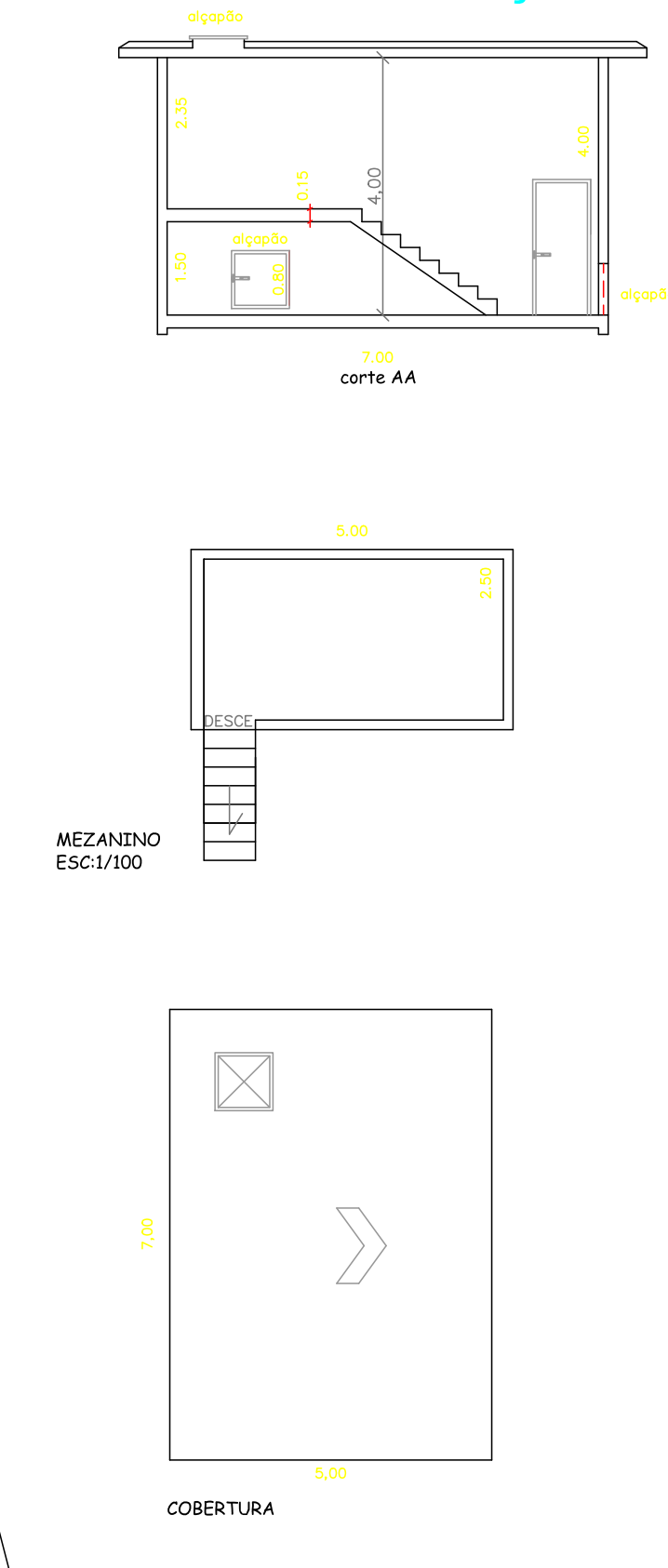
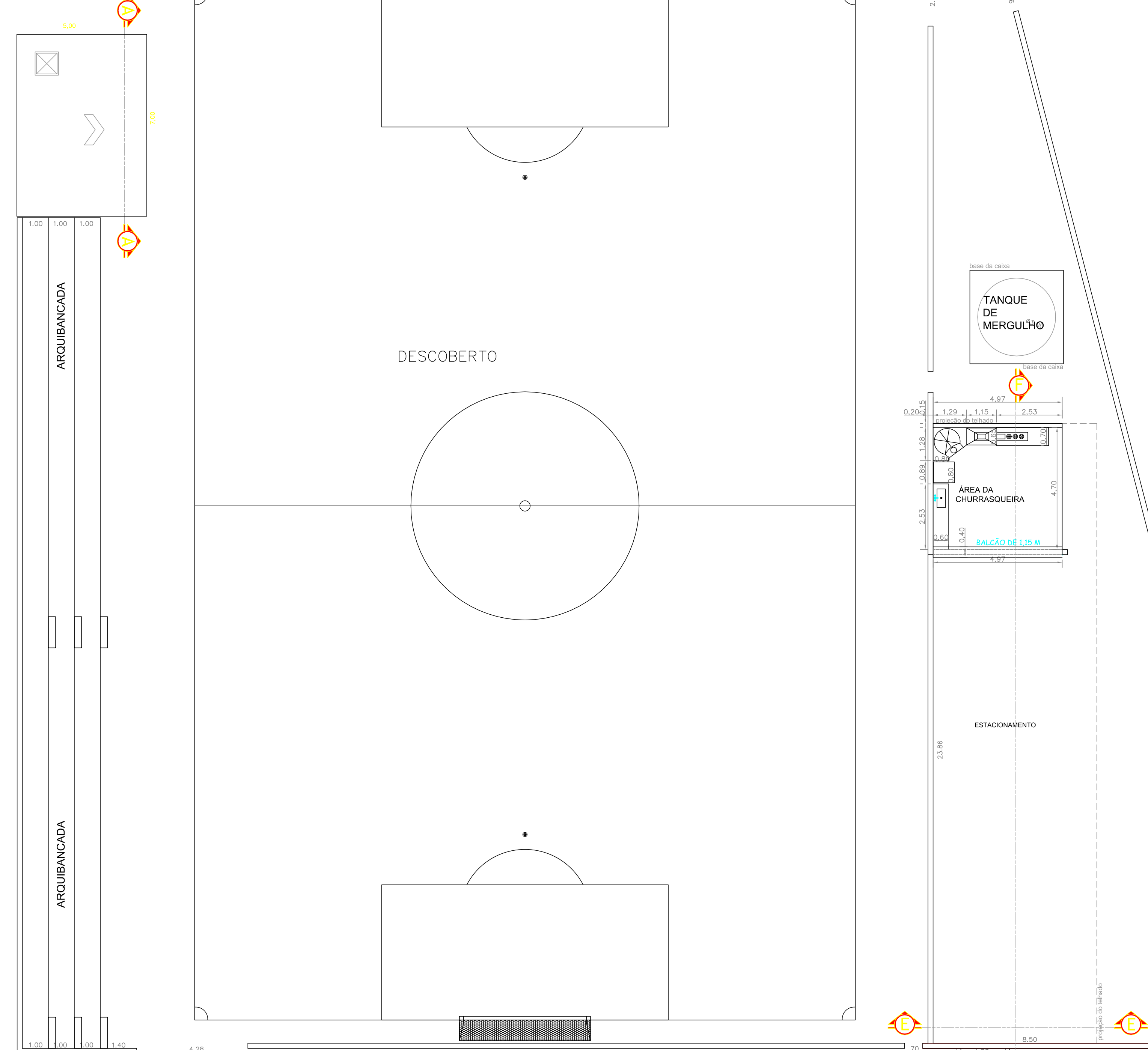
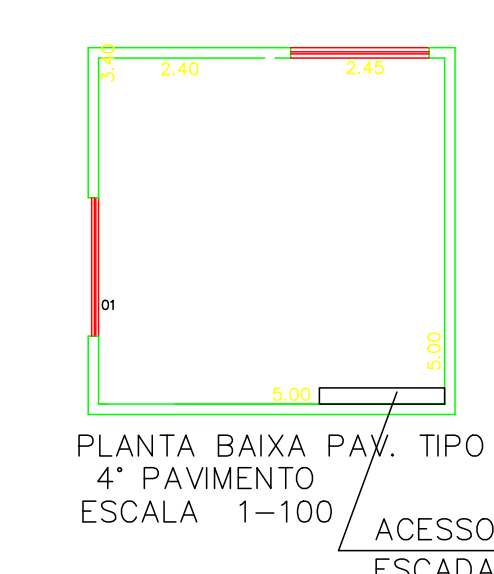


CASA DA FUMAÇA

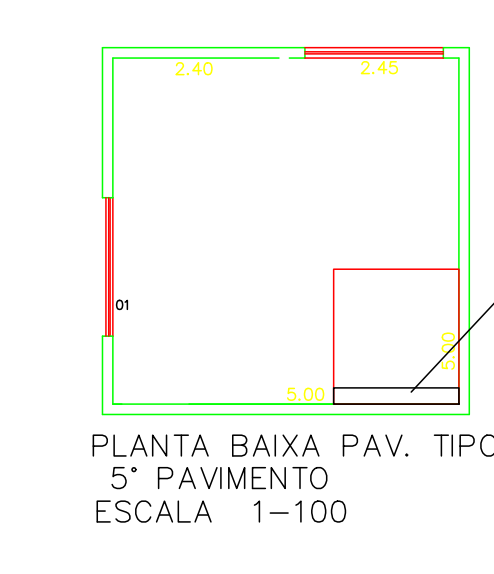
CASA DA FUMAÇA



PLANTA BAIXA PAV. TIPO 1º AO 3º PAVIMENTO ESCALA 1-150



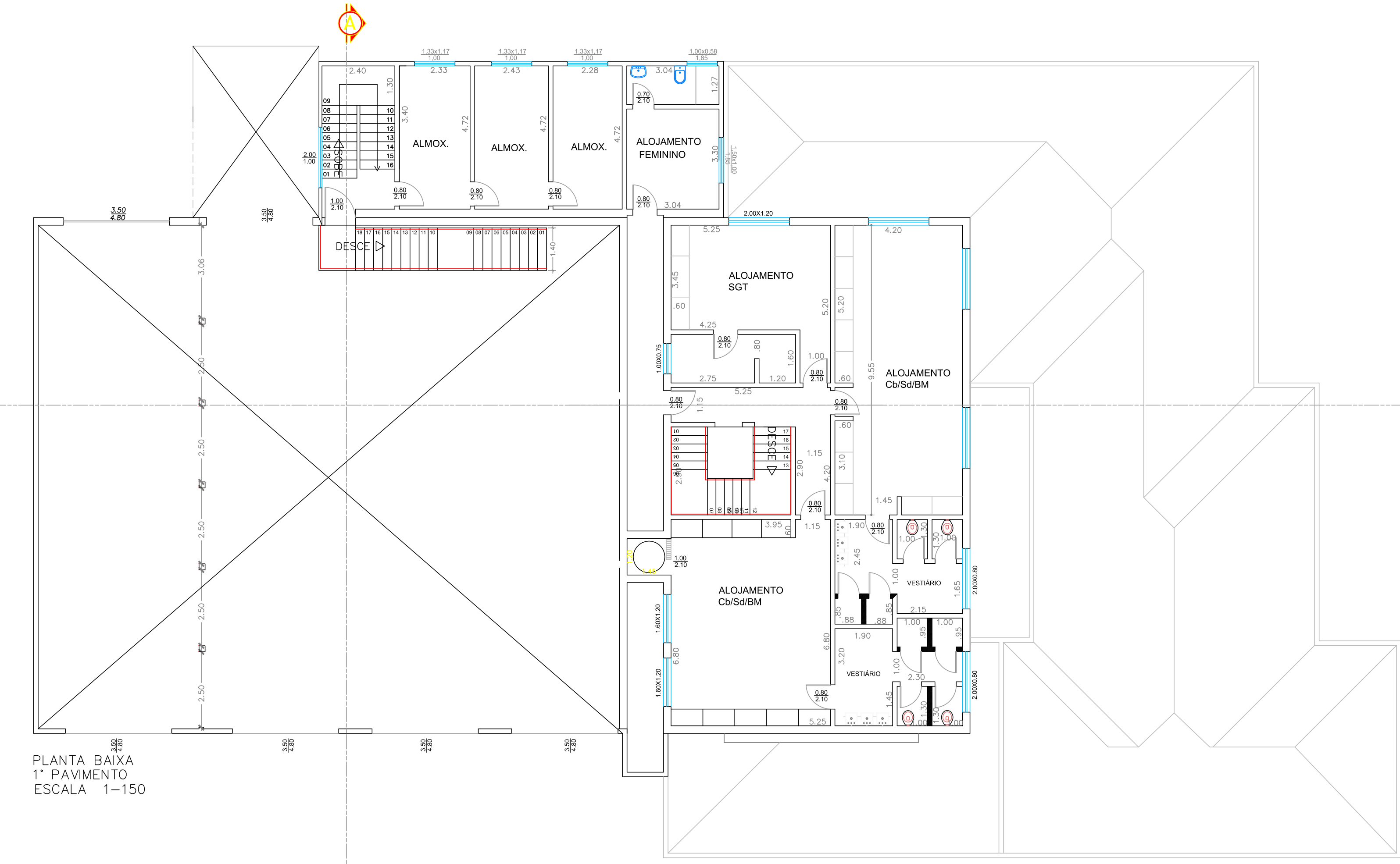
PLANTA BAIXA PAV. TIPO 4º PAVIMENTO ESCALA 1-100



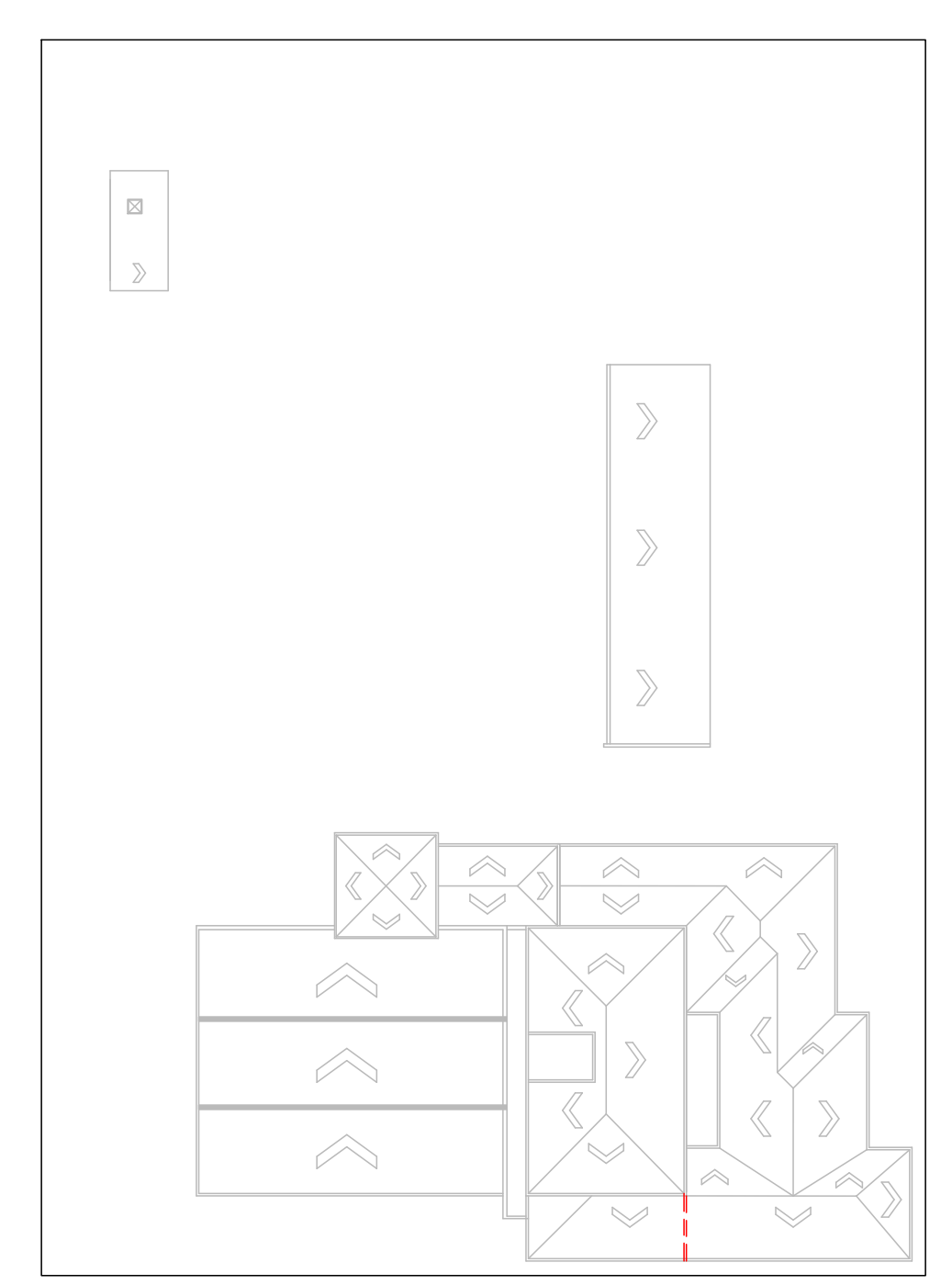
PLANTA BAIXA PAV. TIPO 5º PAVIMENTO ESCALA 1-100

ACESSO AO 4º PAVIMENTO ESCADA MARINHEIRO

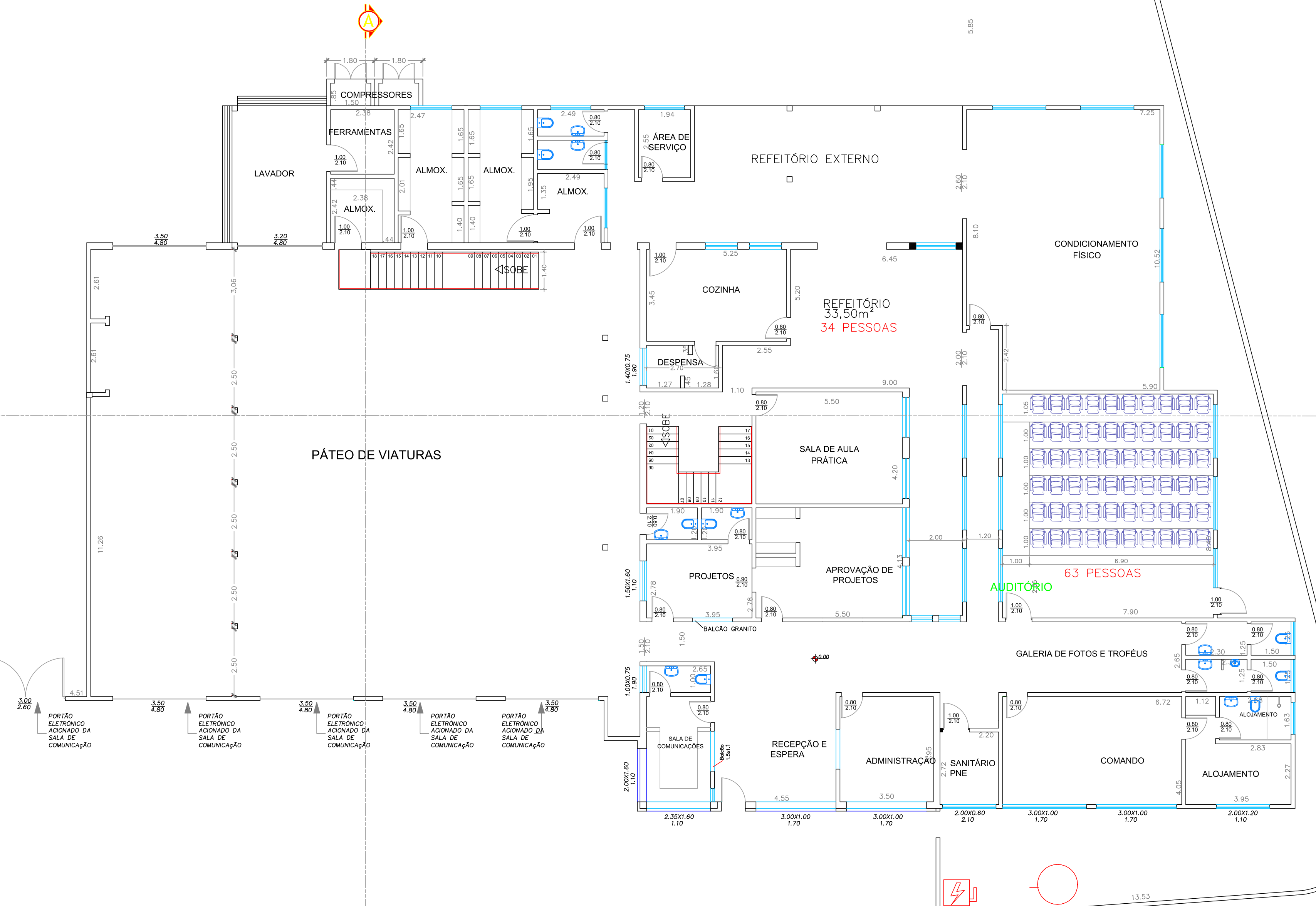
ACESSO AO 5º PAVIMENTO ESCADA MARINHEIRO



PLANTA BAIXA 1º PAVIMENTO ESCALA 1-150



COBERTURA / IMPLANTAÇÃO ESCALA 1-400



PLANTA BAIXA/IMPLANTAÇÃO PAVIMENTO TERREO ESCALA 1-150

AVENIDA PRESIDENTE MEDICI, 1195

PROJETO COMPLETO

OBRA REFORMA DO CORPO DE BOMBEIROS DE PIRASSUNUNGA  
 LOCAL AVENIDA PRESIDENTE MEDICI, 1195 POSTO DE MONTA  
 CADASTRO 6887.33.005.002.00-6-PIRASSUNUNGA

PROPRIETARIO PREFEITURA MUNICIPAL

SITUAÇÃO w ESCALA



ÁREAS EM (MP)	m2
TERRENO.....	2.715,69
EXISTENTE TERRENO.....	1.087,32
EXISTENTE SUPERIOR.....	388,45
TOTAL GERAL.....	1.475,77

JOSE CARLOS MANTOVANI  
 NATAL FURLAN

APROVAÇÕES