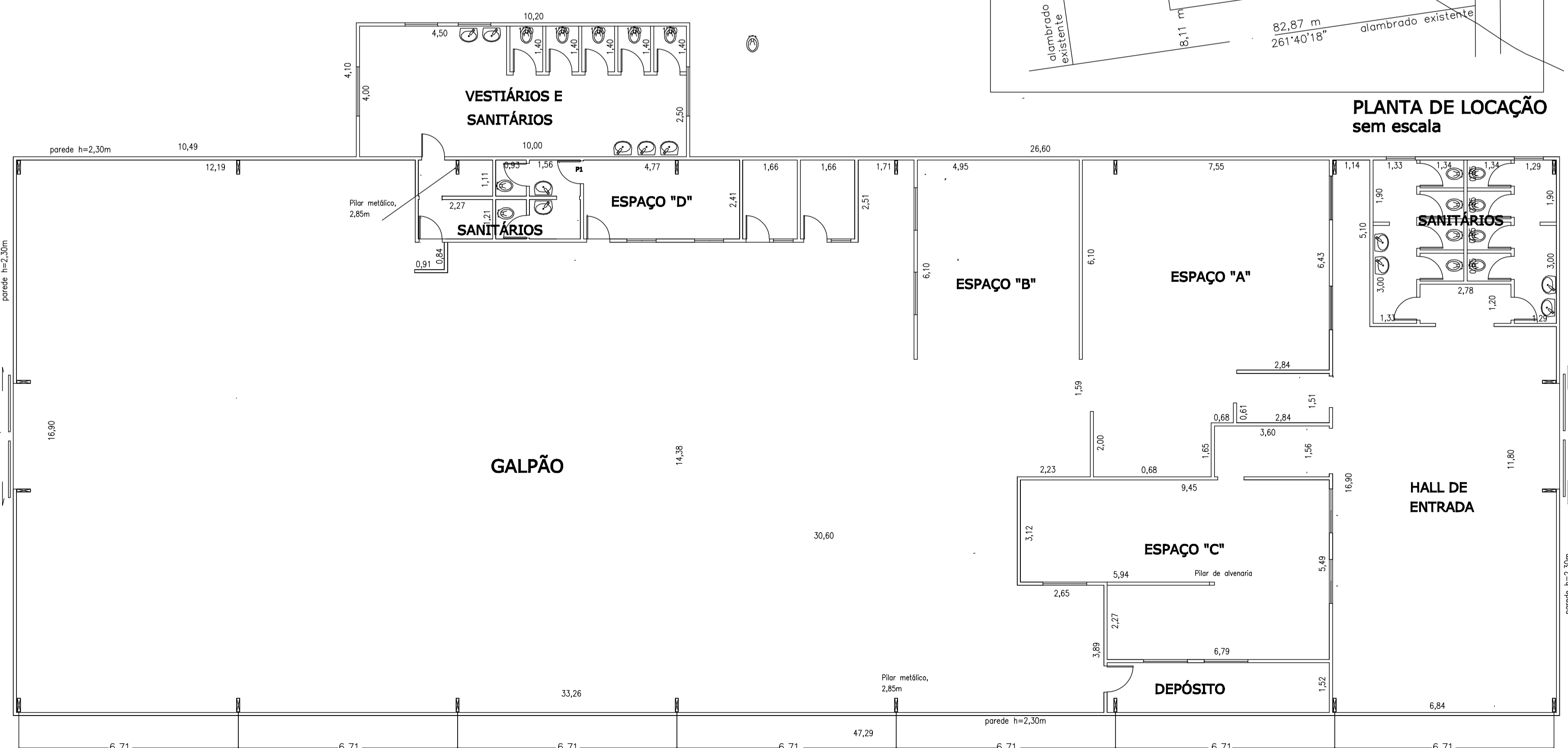


PLANTA DE LOCAÇÃO
sem escala



PLANTA BAIXA
esc. 1:100

PLANTA

GALPÃO PARA USO COMERCIAL DO AGRONEGÓCIO "AGOSTINHO ALVES LINDO"
 OBRA
AV. FELIPE BÖLLER JR., 4734
 LOCAL
POLO INDUSTRIAL GUILHERME MÜLLER FILHO
 BAIRRO
PIRASSUNUNGA - SP 6887.34.019.001.00-2.
 CIDADE C.A.D. MUNICIPAL

PREFEITURA MUNICIPAL DE PIRASSUNUNGA
 PROPRIETÁRIO

SITUAÇÃO 1/ ESCALA

Av. Eng. Josias de Oliveira
 Av. Felipe Böller Jr.
 Lote de Aterro

ÁREAS (m ²)	
TERRENO	437.265,40
ALAMBRADO	3.231,47
BARRACÃO (aproximado)	850,27
LIVRE DO ALAMBRADO	2.381,20

APROVAÇÕES

PROPRIETÁRIO
PREFEITURA MUNICIPAL DE PIRASSUNUNGA

AUTOR DO PROJETO
SILVIO JOSÉ MARTINS
 ENGENHEIRO CIVIL
 CREA - 0682320051/D S.P.