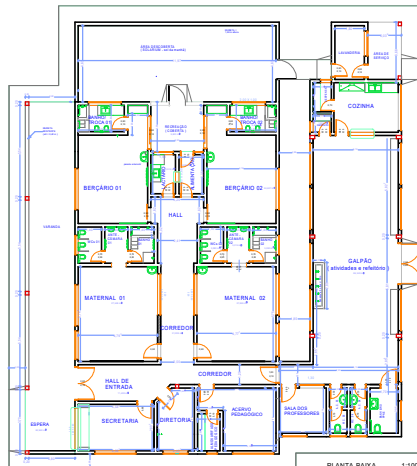
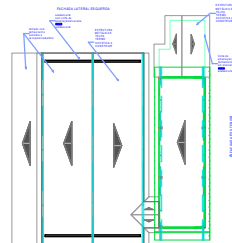




FOTOS DA COBERTURA AVARIADA



PLANTA BAIXA 1:100



COBERTURA 1:200

**PLANTA BAIXA**

FOLHA 01  
DE 01

OBRA: REFORMA DA CRECHE "TIÃO KANEBO"

RUA MIGUEL PIZARRO, S/N -

JARDIM KANEBO MATRÍCULA : 33.071

CIDADE: PIRASSUNGA - SP 6887.018.056.001.00 - 9

LOCAL: PIRASSUNGA - SP

PREFEITURA MUNICIPAL DE PIRASSUNGA

SITUAÇÃO S/ ESCALA

PROJETO DE REFORMA E AMPLIAÇÃO DE UMA CRECHE DE 120 VAGAS, SENDO 30 DE 120 VAGAS EM CONDIÇÃO DE MATERNAL, 30 DE 120 VAGAS EM CONDIÇÃO DE BERÇÁRIO E 60 DE 120 VAGAS EM CONDIÇÃO DE SALA DE BRINCADEIRA.

PROJETO DE REFORMA E AMPLIAÇÃO DE UMA CRECHE DE 120 VAGAS, SENDO 30 DE 120 VAGAS EM CONDIÇÃO DE MATERNAL, 30 DE 120 VAGAS EM CONDIÇÃO DE BERÇÁRIO E 60 DE 120 VAGAS EM CONDIÇÃO DE SALA DE BRINCADEIRA.

PROJETO DE REFORMA E AMPLIAÇÃO DE UMA CRECHE DE 120 VAGAS, SENDO 30 DE 120 VAGAS EM CONDIÇÃO DE MATERNAL, 30 DE 120 VAGAS EM CONDIÇÃO DE BERÇÁRIO E 60 DE 120 VAGAS EM CONDIÇÃO DE SALA DE BRINCADEIRA.

PROJETO DE REFORMA E AMPLIAÇÃO DE UMA CRECHE DE 120 VAGAS, SENDO 30 DE 120 VAGAS EM CONDIÇÃO DE MATERNAL, 30 DE 120 VAGAS EM CONDIÇÃO DE BERÇÁRIO E 60 DE 120 VAGAS EM CONDIÇÃO DE SALA DE BRINCADEIRA.

PROJETO DE REFORMA E AMPLIAÇÃO DE UMA CRECHE DE 120 VAGAS, SENDO 30 DE 120 VAGAS EM CONDIÇÃO DE MATERNAL, 30 DE 120 VAGAS EM CONDIÇÃO DE BERÇÁRIO E 60 DE 120 VAGAS EM CONDIÇÃO DE SALA DE BRINCADEIRA.

PROJETO DE REFORMA E AMPLIAÇÃO DE UMA CRECHE DE 120 VAGAS, SENDO 30 DE 120 VAGAS EM CONDIÇÃO DE MATERNAL, 30 DE 120 VAGAS EM CONDIÇÃO DE BERÇÁRIO E 60 DE 120 VAGAS EM CONDIÇÃO DE SALA DE BRINCADEIRA.

PROJETO DE REFORMA E AMPLIAÇÃO DE UMA CRECHE DE 120 VAGAS, SENDO 30 DE 120 VAGAS EM CONDIÇÃO DE MATERNAL, 30 DE 120 VAGAS EM CONDIÇÃO DE BERÇÁRIO E 60 DE 120 VAGAS EM CONDIÇÃO DE SALA DE BRINCADEIRA.

PROJETO DE REFORMA E AMPLIAÇÃO DE UMA CRECHE DE 120 VAGAS, SENDO 30 DE 120 VAGAS EM CONDIÇÃO DE MATERNAL, 30 DE 120 VAGAS EM CONDIÇÃO DE BERÇÁRIO E 60 DE 120 VAGAS EM CONDIÇÃO DE SALA DE BRINCADEIRA.

PROJETO DE REFORMA E AMPLIAÇÃO DE UMA CRECHE DE 120 VAGAS, SENDO 30 DE 120 VAGAS EM CONDIÇÃO DE MATERNAL, 30 DE 120 VAGAS EM CONDIÇÃO DE BERÇÁRIO E 60 DE 120 VAGAS EM CONDIÇÃO DE SALA DE BRINCADEIRA.

PROJETO DE REFORMA E AMPLIAÇÃO DE UMA CRECHE DE 120 VAGAS, SENDO 30 DE 120 VAGAS EM CONDIÇÃO DE MATERNAL, 30 DE 120 VAGAS EM CONDIÇÃO DE BERÇÁRIO E 60 DE 120 VAGAS EM CONDIÇÃO DE SALA DE BRINCADEIRA.

PROJETO DE REFORMA E AMPLIAÇÃO DE UMA CRECHE DE 120 VAGAS, SENDO 30 DE 120 VAGAS EM CONDIÇÃO DE MATERNAL, 30 DE 120 VAGAS EM CONDIÇÃO DE BERÇÁRIO E 60 DE 120 VAGAS EM CONDIÇÃO DE SALA DE BRINCADEIRA.

PROJETO DE REFORMA E AMPLIAÇÃO DE UMA CRECHE DE 120 VAGAS, SENDO 30 DE 120 VAGAS EM CONDIÇÃO DE MATERNAL, 30 DE 120 VAGAS EM CONDIÇÃO DE BERÇÁRIO E 60 DE 120 VAGAS EM CONDIÇÃO DE SALA DE BRINCADEIRA.

PROJETO DE REFORMA E AMPLIAÇÃO DE UMA CRECHE DE 120 VAGAS, SENDO 30 DE 120 VAGAS EM CONDIÇÃO DE MATERNAL, 30 DE 120 VAGAS EM CONDIÇÃO DE BERÇÁRIO E 60 DE 120 VAGAS EM CONDIÇÃO DE SALA DE BRINCADEIRA.

ÁREAS	
TERRENO	3.387,03 m <sup>2</sup>
TERÇO	2.176,88 m <sup>2</sup>
USO	2.176,88 m <sup>2</sup>
TAXA DE OCUPAÇÃO	18,88 %
TAXA DE PERMEABILIDADE (<math>= 20 %</math>)	673,88 m <sup>2</sup>

APROVAÇÕES