

Rua Chico Mestre (trecho 02)

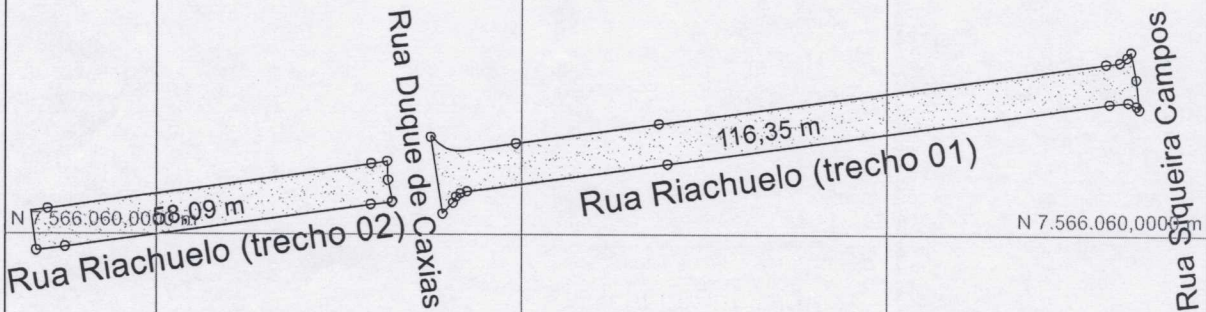


Rua Chico Mestre (trecho 01)

Quadro de Áreas	
Descrição	m ²
Rua Riachuelo (trecho01)	797,20
Rua Riachuelo (trecho02)	391,10
Total	1.188,30

N 7.566.120,0000 m

N 7.566.120,0000 m

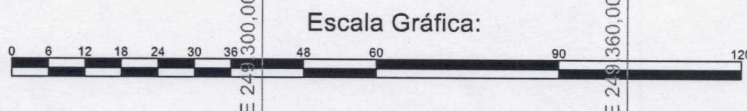


ESPESSURA CAPA ASFÁLTICA CBUQ 3,00 cm (rolado)

VOLUME CBUQ :35,65 m³

N 7.566.000,0000 m

N 7.566.000,0000 m



Título:

Levantamento Planialtimétrico Cadastral

Folha:

01

Objetivo:

Recap de Pavimentação Asfáltica

Município:

Pirassununga

Área Total:

1.188,30m²

Perímetro:

Proprietários:

Prefeitura Municipal de Pirassununga

Imóvel:

Rua Riachuelo - Centro

Matrícula:

Escala:

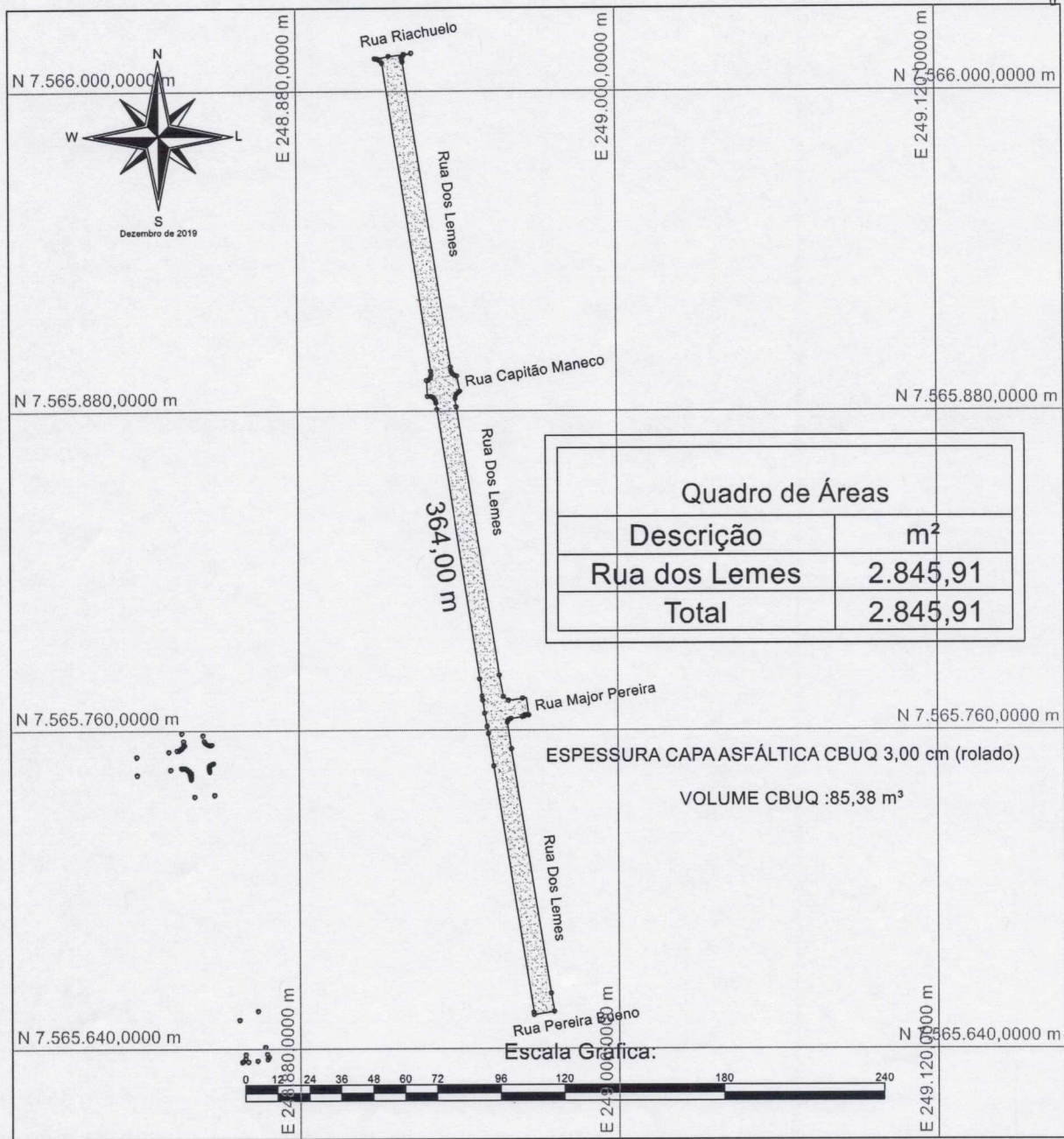
1 / 1200

Data:

Dezembro 2019

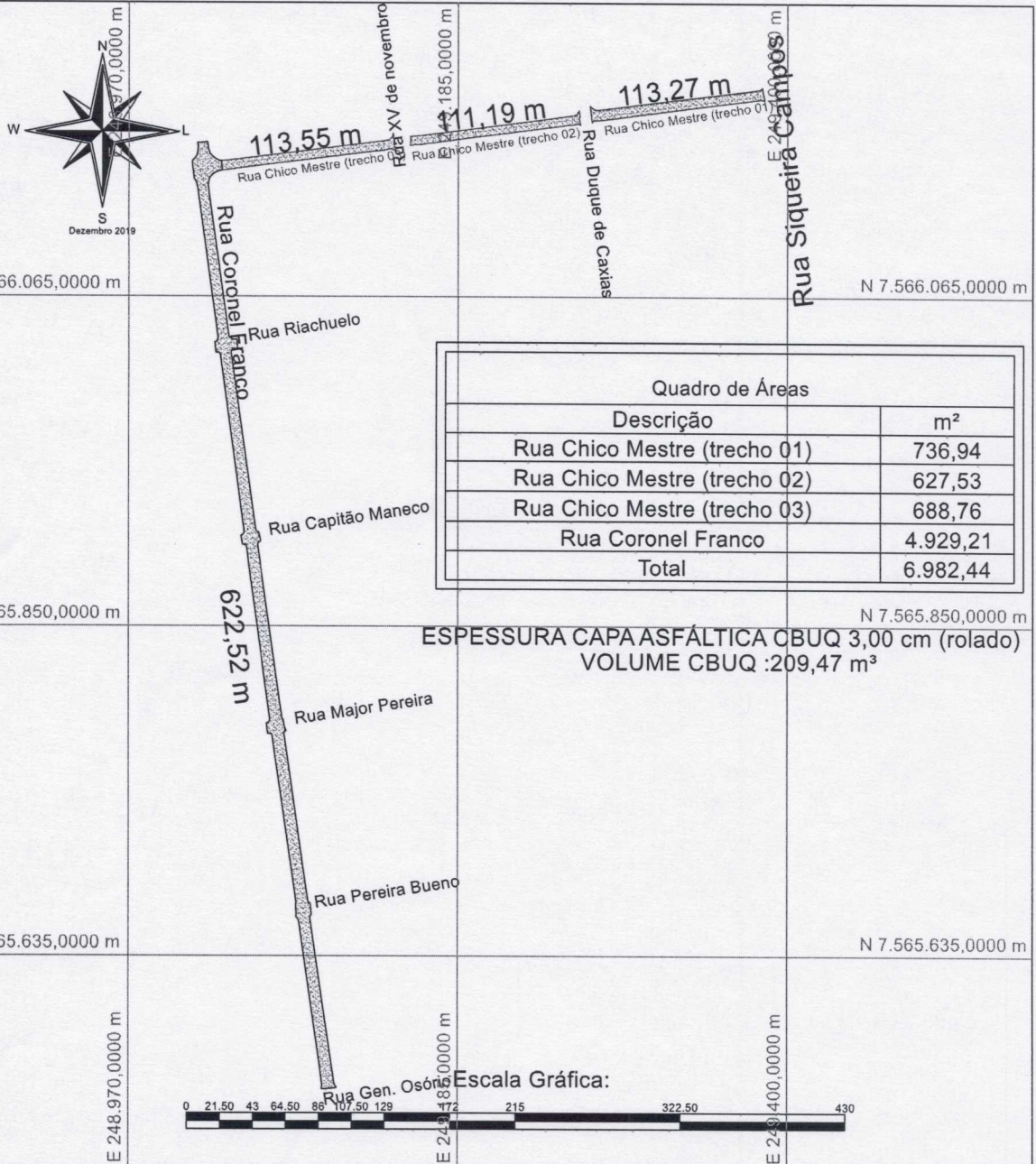
Prefeitura Municipal de Pirassununga

Eng. Agrimensor Aurélio Palaveri Zamaro
CREA 5063020092



Título: Levantamento Planialtimétrico Cadastral		Folha: 01
Objetivo: Recap de Pavimentação Asfáltica		
Município: Pirassununga	Área Total: 2.845,91m²	Perímetro:
Proprietários: Prefeitura Municipal de Pirassununga		
Imóvel: Rua Dos Lemes	Matricula:	
Escala: 1 / 2400	Data: Dezembro de 2019	
<p>Prefeitura Municipal de Pirassununga</p>		<p>Eng. Agrimensor Aurélio Palaveri Zamaro CREA 5063020092</p>

Esse desenho foi elaborado utilizando uma versão original do sistema profissional para Cálculos, Desenhos e Projetos topográficos Métrica TOPO

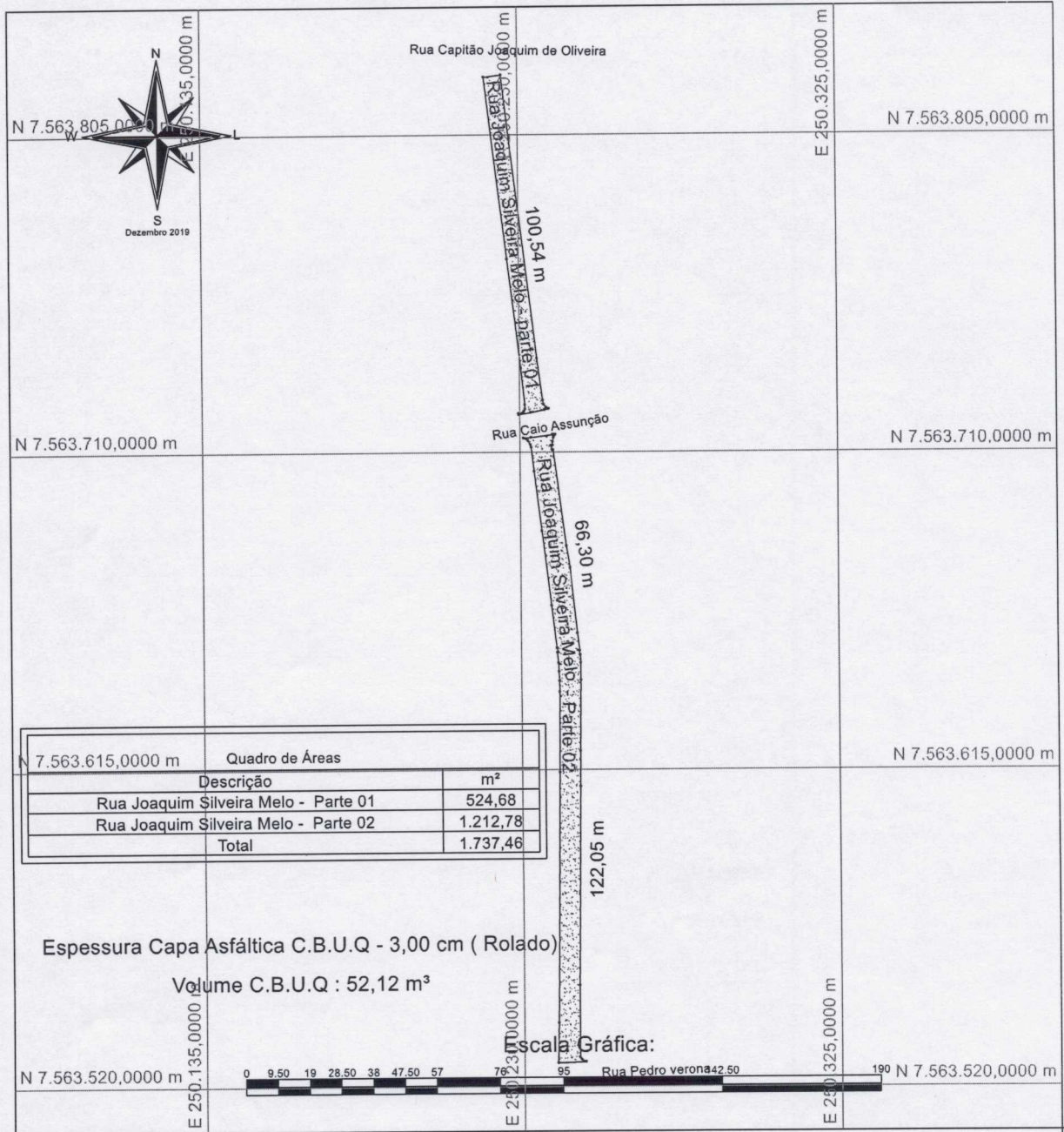


Quadro de Áreas	
Descrição	m ²
Rua Chico Mestre (trecho 01)	736,94
Rua Chico Mestre (trecho 02)	627,53
Rua Chico Mestre (trecho 03)	688,76
Rua Coronel Franco	4.929,21
Total	6.982,44

ESPESSURA CAPA ASFÁLTICA CBUQ 3,00 cm (rolado)
 VOLUME CBUQ : 209,47 m³

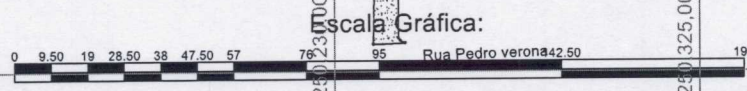
Esse desenho foi elaborado utilizando uma versão original do sistema profissional para Cálculos, Desenhos e Projetos topográficos Métrica TOPO

Título: Levantamento Planialtimétrico Cadastral		Folha: 01
Objetivo: Recap de Pavimentação Asfáltica		
Município: Pirassununga	Área Total: 6.982,44	Perímetro:
Proprietários: Prefeitura Municipal de Pirassununga		
Imóvel: Ruas Coronel Franco e Chico Mestre	Matricula:	
Escala: 1 / 4300	Data: Dezembro 2019	
_____ Prefeitura Muni		_____ Eng. Agrimensor Aurélio Palaveri Zamaro CREA 5063020092



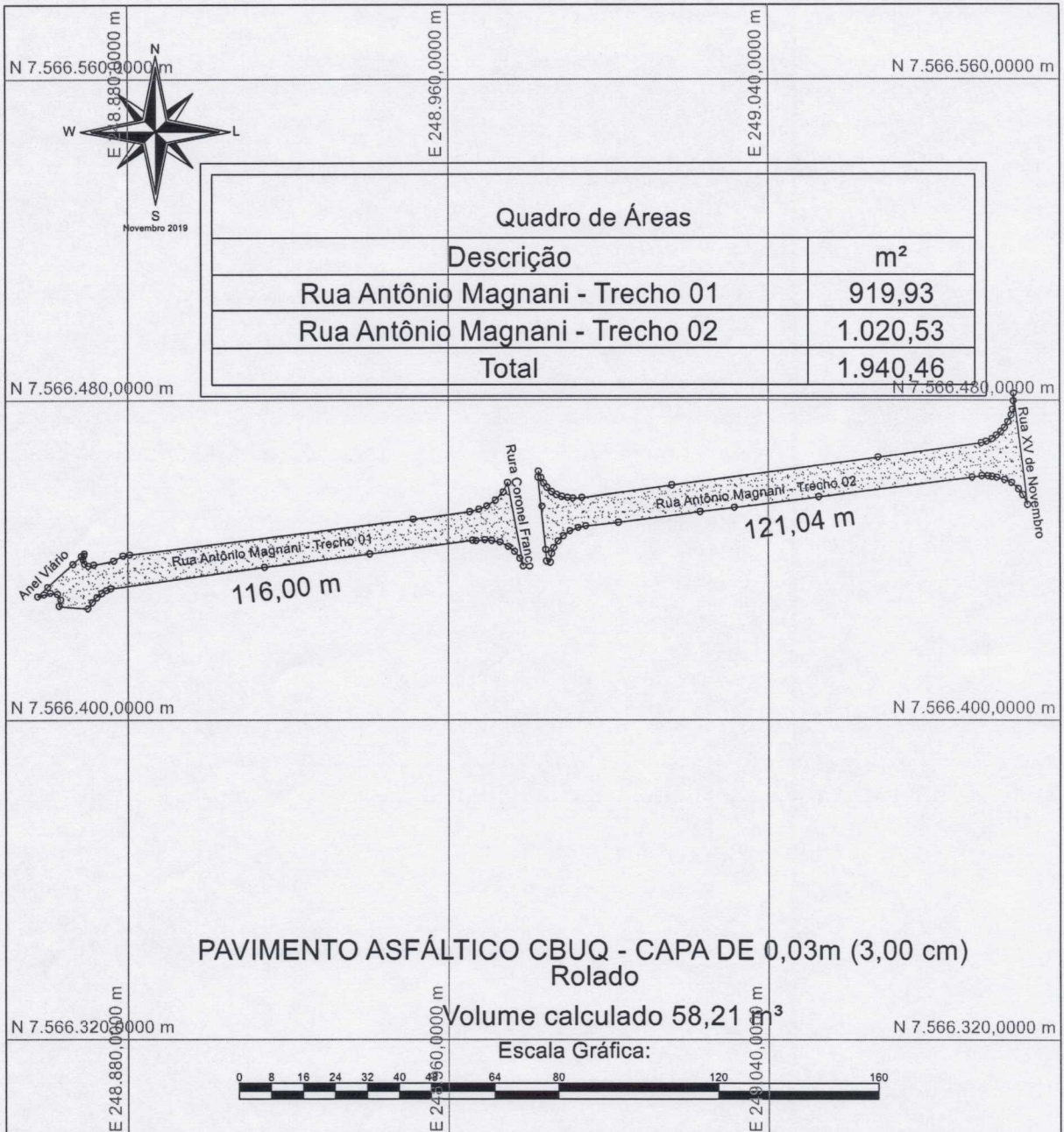
Quadro de Áreas	
Descrição	m²
Rua Joaquim Silveira Melo - Parte 01	524,68
Rua Joaquim Silveira Melo - Parte 02	1.212,78
Total	1.737,46

Espessura Capa Asfáltica C.B.U.Q - 3,00 cm (Rolado)
 Volume C.B.U.Q : 52,12 m³



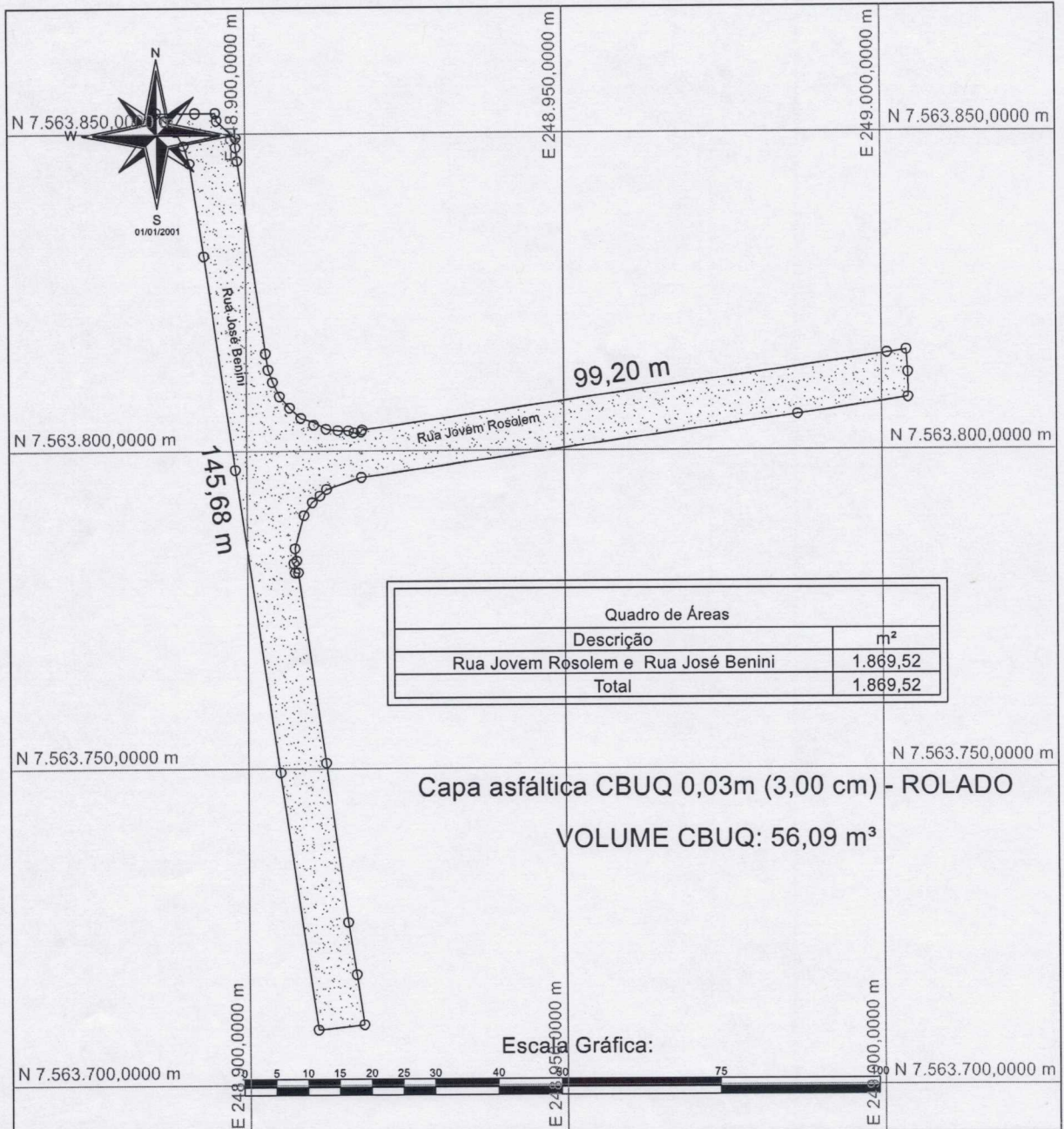
Título: PLANIALTIMÉTRICO CADASTRAL		Folha: 01
Objetivo: Recap de Pavimentação Asfáltica - C.B.U.Q		
Município: Pirassununga	Área Total: 1.737,46 m²	Perímetro:
Proprietários: Prefeitura Municipal de Pirassununga		
Imóvel: Rua Joaquim Silveira Melo - Jd Verona	Matrícula:	
Escala: 1 / 1900	Data: dezembro de 2019	
<p>_____ Prefeitura Municipal de Pirassununga</p>		<p><i>(Assinatura)</i> _____ AURÉLIO PALAVERI ZAMARO CREA nº 5063020092</p>

Esse desenho foi elaborado utilizando uma versão original do sistema profissional para Cálculos, Desenhos e Projetos topográficos Métrica TOPPO



Esse desenho foi elaborado utilizando uma versão original do sistema profissional para Cálculos, Desenhos e Projetos topográficos Métrica TOPO

Título: Levantamento Planialtimétrico Cadastral		Folha: 01
Objetivo: Recap de Pavimentação Asfáltica		
Município: Pirassununga	Área Total: 1.940,46 m²	Perímetro: 237,04 m
Proprietários: Proprietário do Imóvel		
Imóvel: Rua Antônio Magnani - JD. Eldorado	Matricula:	
Escala: 1 / 1600	Data: Novembro 2019	
<p style="text-align: center;">_____ Prefeitura Municipal de Pirassununga</p>		<p style="text-align: center;">_____ Eng. Agrimensor Aurélio Palaveri Zamaro CREA5063020092</p>



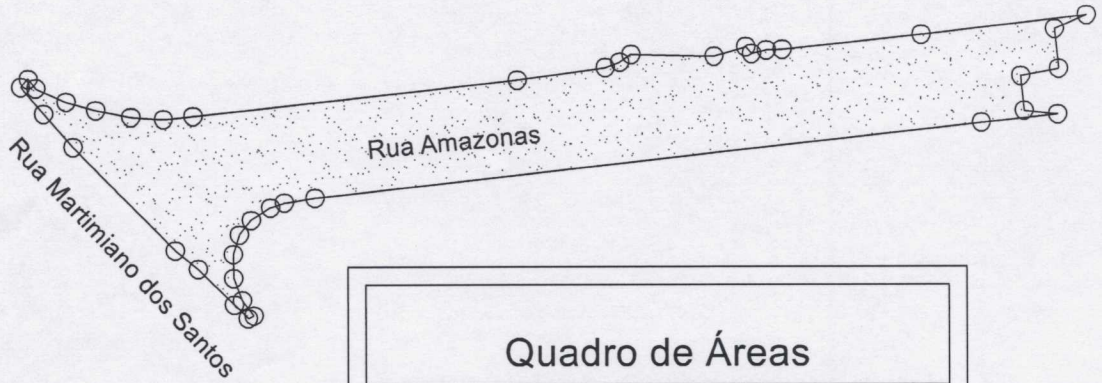
Quadro de Áreas	
Descrição	m ²
Rua Jovem Rosolem e Rua José Benini	1.869,52
Total	1.869,52

Capa asfáltica CBUQ 0,03m (3,00 cm) - ROLADO
VOLUME CBUQ: 56,09 m³

Escala Gráfica:

Esse desenho foi elaborado utilizando uma versão original do sistema profissional para Cálculos, Desenhos e Projetos topográficos Métrica TOPO

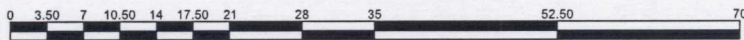
Título: Levantamento Planialtimétrico Cadastral		Folha: 01
Objetivo: RECAP DE PAVIMENTAÇÃO ASFALTICA		
Município: Pirassununga	Área Total: 1.869,52	Perímetro:
Proprietários: Prefeitura Municipal de Pirassununga		
Imóvel: Rua José Benini e Rua Jovem Rosolem- Vila Gusmão	Matricula:	
Escala: 1 / 1000	Data: Novembro 2019	
<p>_____ Prefeitura Municipal de Pirassununga</p>		<p><i>[Assinatura]</i> Eng. Agrim. Aurélio Palaveri Zamaro CREA 5063020092</p>



Quadro de Áreas	
Descrição	m ²
Rua Amazonas	898,89
Total	898,89

CAPA ASFÁLTICA CBUQ - 0,03m (3,00 cm)
 Volume de CBUQ: 26,97 m³

Escala Gráfica:

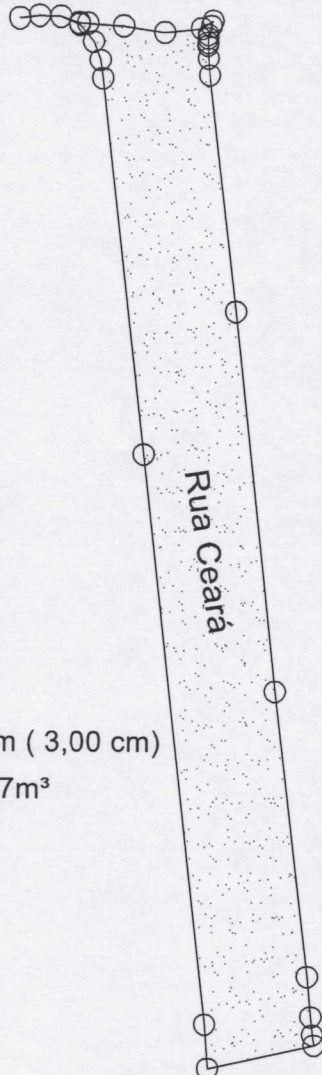


Esse desenho foi elaborado utilizando uma versão original do sistema profissional para Cálculos, Desenhos e Projetos topográficos Métrica TOPO

Título: Levantamento Planialtimétrico Cadastral		Folha: 01
Objetivo: PAVIMENTAÇÃO ASFÁLTICA		
Município: Pirassununga	Área Total:	Perímetro:
Proprietários: Prefeitura Municipal de Pirassununga		
Imóvel: Rua Amazonas (trecho)	Matricula:	
Escala: 1 / 700	Data: Dezembro 2019	
Prefeitura Municipal de Pirassununga		Eng. Agrôn. Aurélio Palaveri Zamaro CREA 5063020092



Rua Rio Grande do Norte

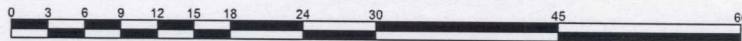


Quadro de Áreas	
Descrição	m ²
Rua Ceará	748,96
Total	748,96

CAPA ASFÁLTICA CBUQ - 0,03m (3,00 cm)

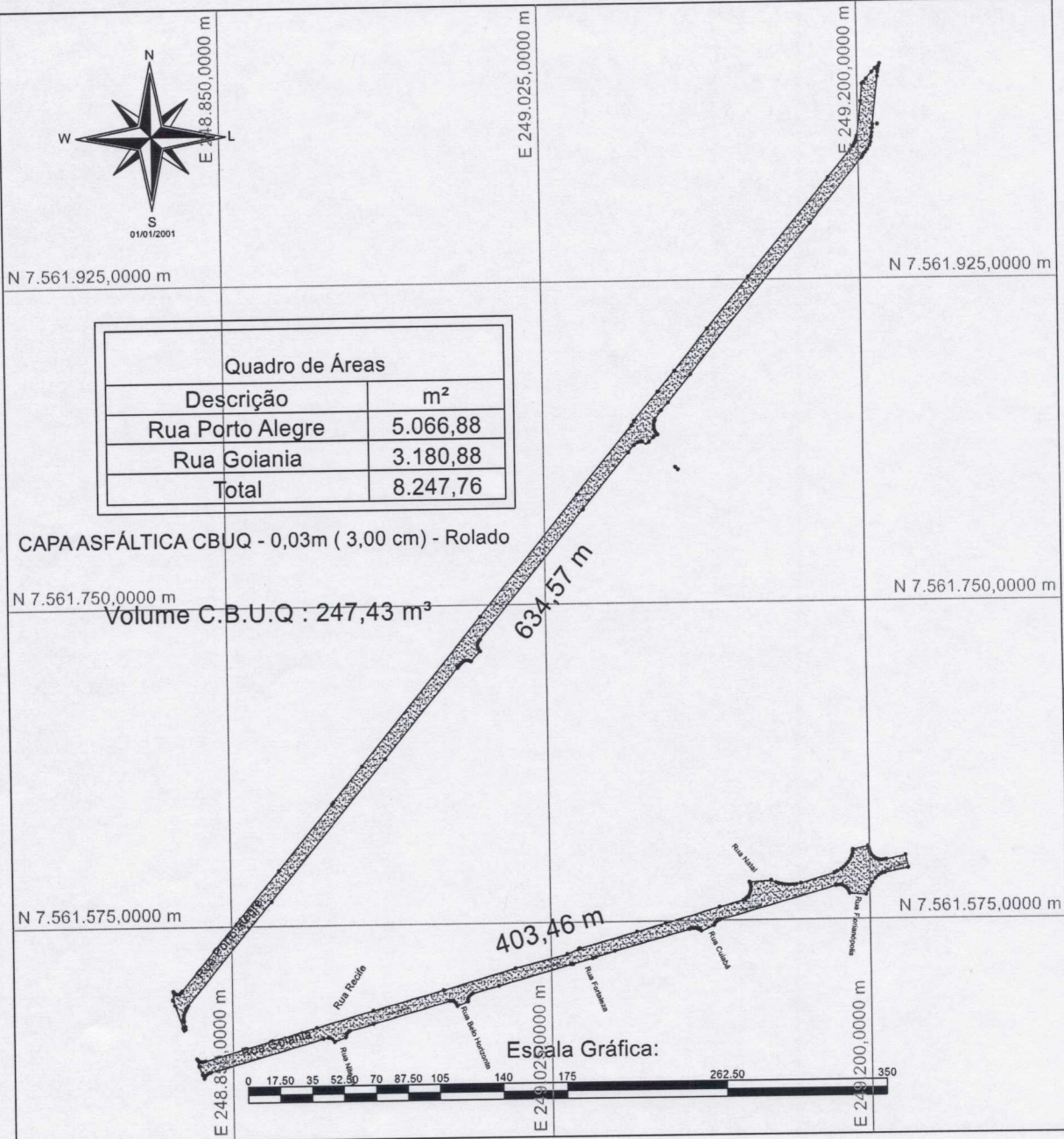
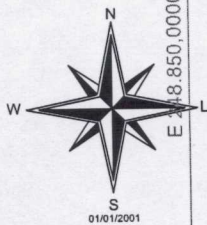
Volume de CBUQ: 22,47m³

Escala Gráfica:



Esse desenho foi elaborado utilizando uma versão original do sistema profissional para Cálculos, Desenhos e Projetos Topográficos Métrica TOPO

Título: Levantamento Planialtimétrico Cadastral		Folha: 01
Objetivo: Pvamentação Asfáltica		
Município: Pirassununga	Área Total:	Perímetro:
Proprietários: Prefeitura Municipal de Pirassununga		
Imóvel: Rua Ceará (trecho) - Jd. Kamel	Matricula:	
Escala: 1 / 600	Data: Dezembro de 2019	
<p>_____ Prefeitura Municipal de Pirassununga</p>		<p><i>[Assinatura]</i> _____ Eng. Agrim. Aurélio Palaveri Zamaro CREA 5063020092</p>



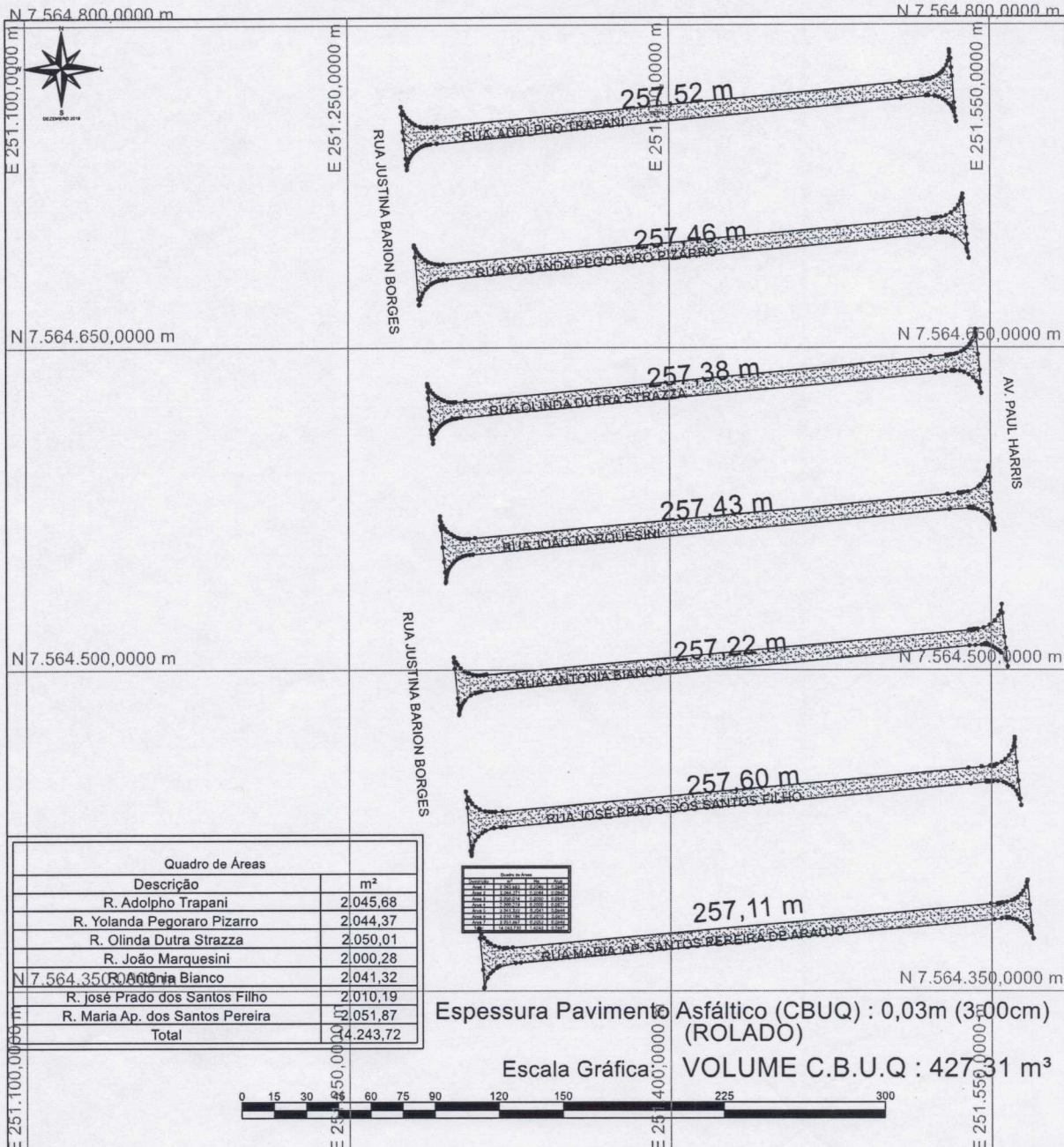
Quadro de Áreas	
Descrição	m ²
Rua Porto Alegre	5.066,88
Rua Goiania	3.180,88
Total	8.247,76

CAPA ASFÁLTICA CBUQ - 0,03m (3,00 cm) - Rolado

Volume C.B.U.Q : 247,43 m³

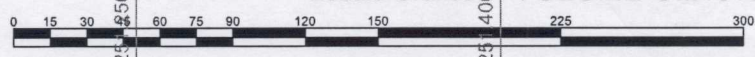
Esse desenho foi elaborado utilizando uma versão original do sistema profissional para Cálculos, Desenhos e Projetos topográficos Métrica TOPO

Título: Levantamento Planialtimétrico Cadastral		Folha: 01
Objetivo: Recap de Pavimentação Asfáltica - CBUQ		
Município: Pirassununga	Área Total: 8.247,76	Perímetro: 1.038,03
Proprietários: Prefeitura Municipal de Pirassununga		
Imóvel: Ruas Goiania e Porto Alegre - Vila Belmiro	Matrícula: Matrícula	
Escala: 1 / 3500	Data: 01/01/2001	
<p>_____ Prefeitura Municipal de Pirassununga</p>	<p>_____ Eng. Agrimensor Aurélio Palaveri Zamaro CREA 5063020092</p>	



Quadro de Áreas	
Descrição	m ²
R. Adolpho Trapani	2.045,68
R. Yolanda Pegoraro Pizarro	2.044,37
R. Olinda Dutra Strazza	2.050,01
R. João Marquesini	2.000,28
R. Antônio Bianco	2.041,32
R. José Prado dos Santos Filho	2.010,19
R. Maria Ap. dos Santos Pereira	2.051,87
Total	14.243,72

Quadro de Áreas	
Descrição	m ²
Área 1	2.045,68
Área 2	2.044,37
Área 3	2.050,01
Área 4	2.000,28
Área 5	2.041,32
Área 6	2.010,19
Área 7	2.051,87
Total	14.243,72



Espessura Pavimento Asfáltico (CBUQ) : 0,03m (3,00cm) (ROLADO)
 Escala Gráfica: 1:400,0000
 VOLUME C.B.U.Q : 427,31 m³

Esse desenho foi elaborado utilizando uma versão original do sistema profissional para Cálculos, Desenhos e Projetos topográficos Métrica TOPO

Título: Levantamento Planialtimétrico Cadastral		Folha: 01
Objetivo: Recap de Pavimentação Asfáltica		
Município: Pirassununga	Área Total: 14.243,72 m ²	Perímetro:
Proprietários: Prefeitura Municipal de Pirassununga		
Imóvel: Diversas ruas - Jardim Milenium	Matricula:	
Escala: 1 / 3000	Data: Dezembro 2019	
Prefeitura Municipal de Pirassununga		Eng. Agrim. Aurélio Palaveri Zamaro CREA 5063020092