



RELATÓRIO DE PERCURSO EM LINHAS ESCOLARES TERCEIRIZADAS

LINHA MAMONAL

TRAJETO N°	HORÁRIO SAÍDA	HORÁRIO CHEGADA	OBSERVAÇÕES
01	05:45h	07:05h	Coletas das crianças para o período da Manhã
02	11:50h	13:15h	Devolução das crianças do período da manhã
03	14:30h	15:00h	Devolução das crianças da Escola Cel Franco

1º TRAJETO - MANHÃ (5:45h às 7:05h)

LINHA	MAMONAL
MOTORISTA	Carlos Fernando Ament
MONITOR	
VEICULO / ANO	kombi - ano 2009
PLACA	HHW - 8491
CAPACIDADE	15 LUGARES

KM INICIAL	204659
HORARIO SAÍDA	05:45

KM FINAL	204686
HORARIO CHEGADA	07:05

KM PERCORRIDO	27
TEMPO PERCURSO	1:20:00

OBSERVAÇÕES DO TRAJETO: MANHÃ (5:45h às 7:05h)

O trajeto inicia-se às 5:45h e percorre a seguinte sequência: Mamonal, Monte Arará, Fazenda Belo Horizonte, Fazenda Serra Azul, Chácara Nair e após, segue para as Escolas: Cel Franco, EE Pirassununga, Julia Colombo, Rotary Club.



Prefeitura Municipal de Pirassununga
Estado de São Paulo
Secretaria Municipal de Educação
Av. Germano Dix - 3350 - Posto de Monta
(XX19) 3561 - 1967



Linha Mamonal - Manhã

Linha Mamonal - ida.gpx

 Início de 957238782

 Fim de 957238782

 957238782

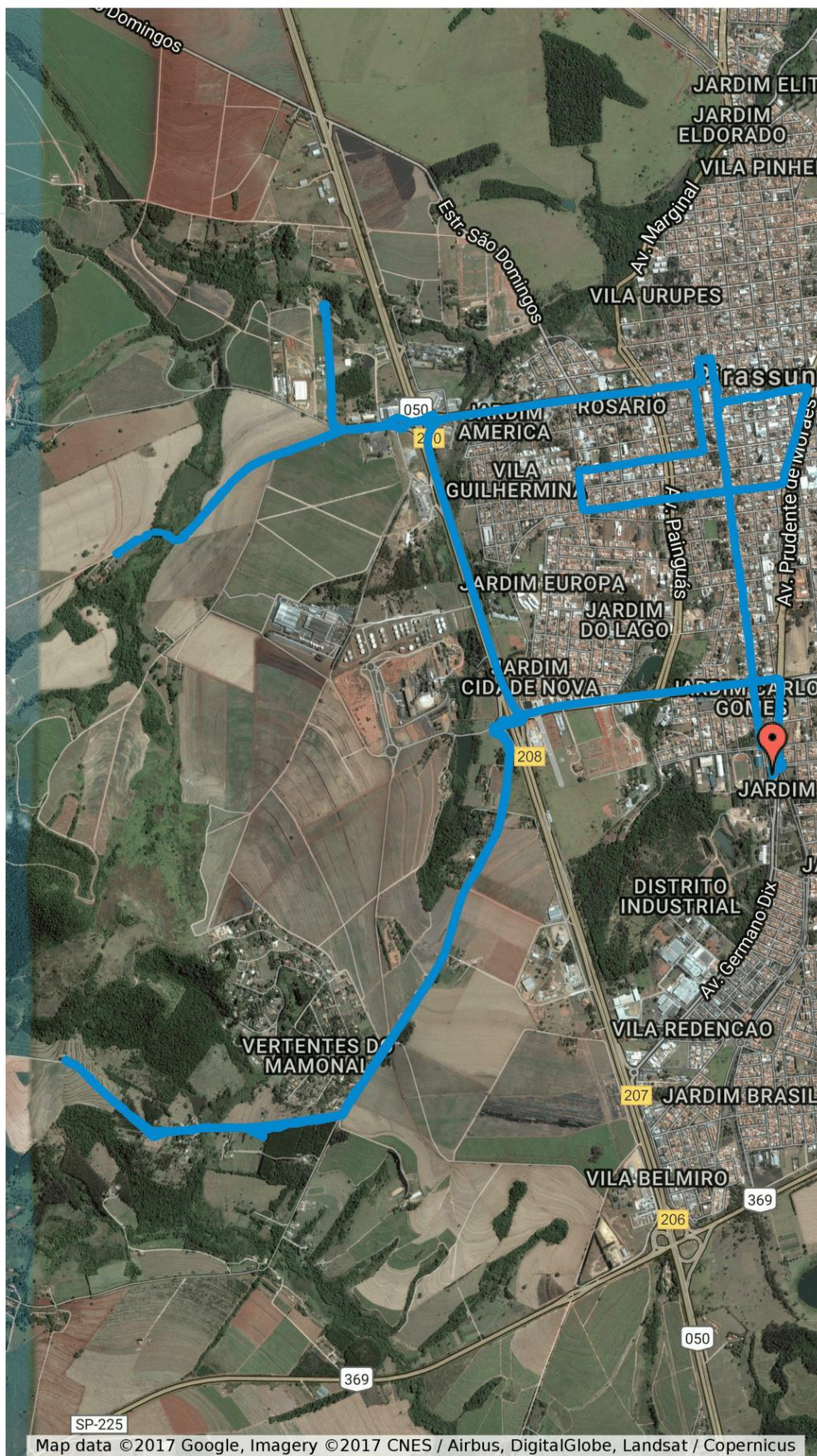
Data da Medição: 25/04/2017

05:46 BRT

Distância: 25,5 km

Duração: 1 h, 19 m e 13 s

Velocidade média: 19,3 km/h





RELATÓRIO DE PERCURSO EM LINHAS ESCOLARES TERCEIRIZADAS

LINHA MAMONAL

TRAJETO N°	HORÁRIO SAÍDA	HORÁRIO CHEGADA	OBSERVAÇÕES
01	05:45h	07:05h	Coleta da crianças do período da Manhã
02	11:50h	13:15h	Devolução do período da manhã
03	14:30h	15:00h	Devolução das crianças da Escola Cel Franco

2º TRAJETO - MANHÃ (11:50h às 13:15h)

LINHA	MAGNANNE-VASSINELLI
MOTORISTA	Sebastião Alan K.Paicce
MONITOR	
VEICULO / ANO	kombi - ano 2012
PLACA	BWN7151 SP
CAPACIDADE	15 LUGARES

KM INICIAL	377429
HORARIO SAÍDA	11:50

KM FINAL	377455
HORARIO CHEGADA	13:15

KM PERCORRIDO	26
TEMPO PERCURSO	1:25:00

OBSERVAÇÕES DO TRAJETO: MANHÃ (11:50h às 13:15h)

O trajeto inicia-se às 11:50h e percorre a seguinte escolas na sequência para a coleta dos alunos: Escola Julia Colombo, Rotary Clube, EE Pirassununga, e se faz o sentido inverso para a devolução das crianças em suas residências.

Linha Mamonal - Almoço

Linha Mamonal - almoço.gpx

 Início de 957639144

 Fim de 957639144

 957639144

Data da Medição: 25/04/2017

11:49 BRT

Distância: 24,7 km

Duração: 1 h, 17 m e 26 s

Velocidade média: 19,2 km/h





RELATÓRIO DE PERCURSO EM LINHAS ESCOLARES TERCEIRIZADAS

LINHA MAMONAL

TRAJETO N°	HORÁRIO SAÍDA	HORÁRIO CHEGADA	OBSERVAÇÕES
01	05:45h	07:05h	Coleta para o período da manhã
02	11:50h	13:15h	Devolução das crianças do período da manhã
03	14:30h	15:00h	Devolução das crianças da escola Cel Franco

3° TRAJETO - TARDE – (14:30h às 15:00h)

LINHA	MAMONAL
MOTORISTA	Carlos Fernando Ament
MONITOR	
VEICULO / ANO	kombi - ano 2009
PLACA	HHW - 8491
CAPACIDADE	15 LUGARES

KM INICIAL	377822
HORARIO SAÍDA	14:30

KM FINAL	377834
HORARIO CHEGADA	15:00

KM PERCORRIDO	12
TEMPO PERCURSO	0:30:00

OBSERVAÇÕES DO TRAJETO: TARDE (14:30h às 15:00h)

O Trajeto inicia-se às 14:30h para a coleta apenas das crianças da Escola Cel Franco para a devolução às residências. O trajeto termina às 15:00h.

Linha Mamonal - Tarde Coronel

Linha Mamonal - Tarde -
Coronel.gpx

 Início de 960460488

 Fim de 960460488

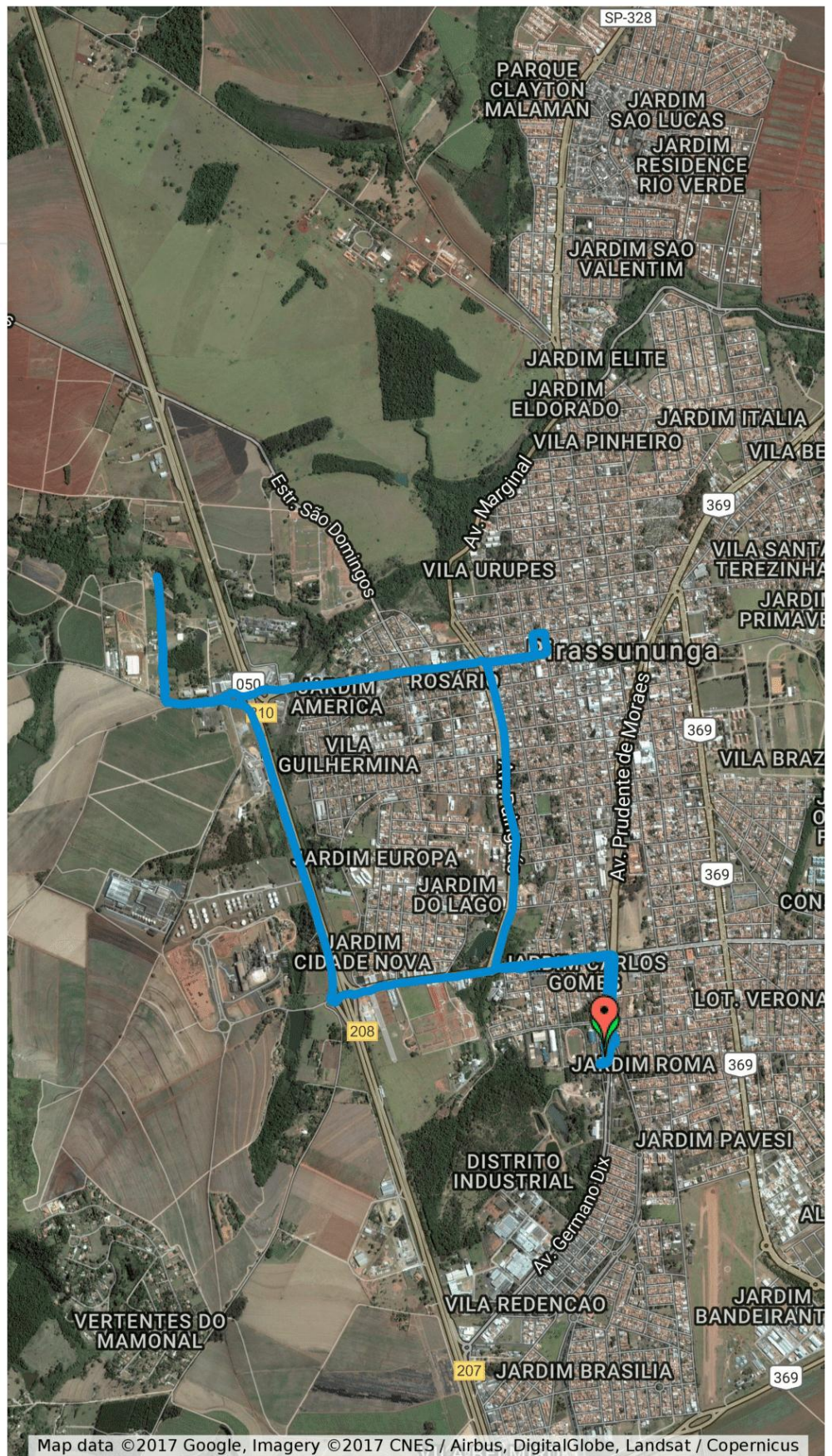
 960460488

Quinta-feira, 27 de Abril de
2017 11:31 BRT

Distância: 11,2 km

Duração: 31 m e 38 s

Velocidade média: 21,3 km/h





Prefeitura Municipal de Pirassununga
Estado de São Paulo
Secretaria Municipal de Educação
Av. Germano Dix - 3350 - Posto de Monta
(XX19) 3561 - 1967



ALUNOS DA LINHA TRAJETO MAMONAL

NOME ALUNO	ENDEREÇO
Laura Regina Costa Bartichoto	Chácara Nair
Leandra Ranieri Costa Bartichoto	Chácara Nair
Sabrina Jorge Honorato	Sítio Monte Arará
Luan Roberto da Costa	Chácara Nair
Julia Aparecida Ramos	Fazenda Belo Horizonte
Kelli Cristina da Silva Santos	Fazenda Serra Azul
Yasmim dos Santos Felício	Mamonal
Nayany Jorge Honorato	Sítio Monte Arará
Larissa Isabella Rosolen Tonetti	Sítio Canto Verde
Lucas Henrique da Silva Santos	Fazenda Serra Azul
Dâmiris Miria Jorge Messias da Rocha	Monte Arará